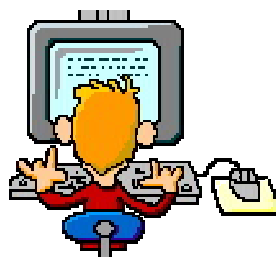


Задачи Центра дошкольного развития



Многие родители считают, что готовность детей к школе определяется их умением читать, писать и считать и, отдавая своего ребёнка в школу раннего развития, предполагают, что именно над этим и будут работать учителя в период дошкольной подготовки.

Но программа 1 класса по обучению грамоте рассчитана на три четверти, а это значит, что до апреля первого класса ребёнок будет изучать буквы и, конечно же, научиться читать и писать.

А ведь с приходом в школу изменяется вся жизнь ребёнка, он сталкивается с совершенно новыми условиями обучения, с новым коллективом сверстников, с новыми требованиями: выполнять указания учителя, быть внимательным, соблюдать дисциплину, проводить большую часть учебного дня за партой и т. д.. Приспособление к этим новым условиям огромное испытание для его физических и эмоциональных возможностей.

Поэтому и психологами, и грамотными педагогами готовность ребёнка к обучению в школе определяется не умением читать, а совершенно другими факторами:

1. Социальным развитием (сформированностью навыков общения).
2. Уровнем организации деятельности (способностью выполнять посильные задания, внимательно слушать учителя, усваивать новые знания).
3. Общим развитием ребёнка, развитием внимания, памяти, речи, движений и пространственной ориентации.

Учитывая это, школа раннего развития лица № 73 ставит перед собой две основополагающие задачи:

- социально-психологическая адаптация к школе;
- социальное, физическое и психическое развитие.

За то время, что дети посещают ШРР, каждый привыкает к новым внешним условиям, к учителям, их требованиям, приобретает навыки поведения, общения в коллективе.

Родители всегда могут проследить направленность заданий, выполняемых в школе, чтобы знать то направление, в котором нужно позаниматься со своим ребёнком.

Уважаемые родители! Очень внимательно относитесь к готовности вашего ребёнка начать систематическое обучение в школе. Помните, что дело не столько в его календарном возрасте (6 ему лет или 7), сколько в степени зрелости его центральной нервной системы, обеспечивающей

функциональные и адаптационные возможности его организма. Это можно оценить по поведению ребёнка, по его умению произвольно организовывать деятельность. Отследить и оценить эти умения вам помогут педагоги и психолог нашего лицея, поэтому посещение вашим ребёнком школы раннего развития очень желательно.

Добро пожаловать!